

专业的锂电池
智能充电器及行业配件供应商

WWW.GUSHINE.COM



古鑫公众号二维码



古鑫官网二维码

Gushine

珠海市古鑫电子科技有限公司
Zhuhai Gushine Electronic Technology Co., LTD

Gushine



Gushine

专业的锂电池
智能充电器及行业配件供应商

珠海市古鑫电子科技有限公司
Zhuhai Gushine Electronic Technology Co., LTD

> INTRODUCTION

企业介绍

- ▶ 珠海市古鑫电子科技有限公司(简称“古鑫电子”)成立于**2011年9月**,是一家有十余年行业经验,集研发、生产及销售为一体的高新技术企业,致力于为行业客户提供高效、安全的锂电池、智能充电器及专业配件解决方案。
- ▶ 基于多年行业技术积累和客户需求的精准把握,古鑫电子凭借在产品研发、柔性制造、品质管控等环节的综合竞争优势,为合作伙伴提供优质高效的服务,实现产品深度定制,,满足客户差异化需求产品广泛应用于专业无线通信终端、通信基站、工业数据采集终端、医疗通信终端等领域。
- ▶ 古鑫电子依托专业的研发能力、先进的制造技术,产品先后通过FCC、CE、UL、COC、PSE、UN38.3等行业认证。与全球**300**多家行业客户、合作伙伴、研究机构建立长期合作关系,赢得合作伙伴一致认可,产品远销北美、欧洲、日本等**80**多个国家和地区。
- ▶ 经过多年的发展,古鑫电子已成为全球最专业的行业移动终端电池及智能充电器解决方案提供商。

2011年
成立

300+
全球合作伙伴

80+国
产品远销



企业愿景

成为世界一流的专业电源管理解决方案提供商

企业使命

对客户: 合作双赢、共同成长, 提供优质产品及服务。
对员工: 学习培训、成就自我, 搭建人生价值的实现平台。
对社会: 长怀感恩、分享回馈, 注重环保。

核心价值观

成就客户——我们致力于每位客户的满意和成功
创业创新——我们追求对客户和公司都至关重要的创新, 同时快速而高效地推动其实现。
诚信正直——我们秉持信任、诚实和富有责任感, 无论是对内部还是外部。
多元共赢——我们倡导互相理解, 珍视多元性, 以全球视野看待我们的文化。

> MARKET AREA

市场领域



全球化营销体系

- > 与全球300+家合作伙伴建立良好合作关系,产品远销国内外
- > 已为80+个国家和地区提供专业的行业移动端电池及智能充电器解决方案

企业竞争力

- > 中国专业对讲机终端、基站电池制造商
- > 中国首家实现批量IP67、IP68防水电池100%自动化测试
- > 首家实现电池寿命远程监控与终端客户无缝对接

业务模式

- > 提供灵活的服务模式,实现客户深度定制,满足客户差异化需求

目标客户群

- > 国内高端行业客户, 欧美及日本行业客户

专业的团队

- > 古鑫电子拥有专业的国际营销队伍,精通英语、日语、德语等多种语言,具备服务国际化大客户能力

> PRODUCT APPLICATION

产品应用



行业终端

- 对讲机终端
- 工业PDA终端
- 移动热敏打印
- 医疗检测终端
- 工业测绘终端
- 金融POS终端



高端消费电子

- 筋膜枪
- 美容仪
- 电动剃须刀
- 电动牙刷
- 直发棒



轻型动力

- E-bike
- 两轮车
- 电动扳手
- 无线电动工具
- 园林工具



高端智能硬件

- 无线吸尘器
- 智能扫地机
- 高端蓝牙设备
- 户外投影仪
- 工业路由器



人工智能

- 个人服务机器人
- 商业服务机器人
- 物流机器人 (AGV)



储能系统

- 100W
- 300-500W
- 1000W-1500W
- 5000W以上

> R&D CAPABILITY

研发能力

公司在珠海总部、深圳、美国设立研发中心，拥有专职研发人员60余名汇集国内、外理电池领域顶尖技术人才及行业技术专家，人员素质80%以上为本科学历。研发团队具备软件设计、硬件设计、结构设计、产品测试能力，为客户提供专业的电源管理解决方案。

11+年
锂电池定制

60+人
研发团队

3000+个
锂电池定制案例

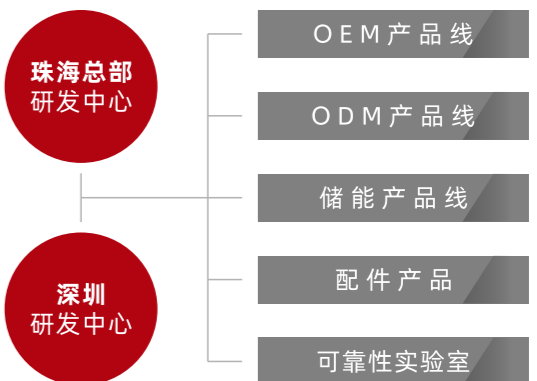
600000+个
锂电模组交付

研发费用

占年销售收入的比例

6%

研发中心



核心技术能力



安全防护

IPX7、IPX8 防水电
池结构设计



防爆

Ia、Ib、ATEX、
IECEX等煤安、本安
防爆电池设计



低温充电

低温电池-40°C放电
满足70%以上放电



使用寿命监控

电池使用寿命平台软件，
电池使用寿命进行远程监控，
与终端客户进行无缝对接

MANUFACTURING CAPACITY

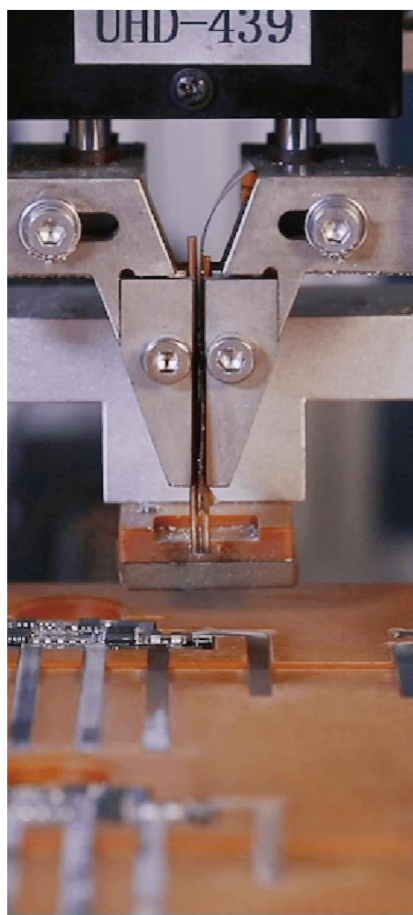
制造能力

采用先进的U形生产线、关键工位、工艺配备自动化设备，通过柔性制造，快速响应客户，高质量满足行业客户需求。



先进的U形生产线

建立模块化生产响应机制，实现生产作业灵活切换，缩短生产周期，提高生产效率，快速满足客户多品种、小批量的订单需求。



先进的生产设备

产线拥有先进超声波焊设备、自动点焊设备、激光点焊设备、自动焊锡设备、自动点胶设备等，不断改善和提升组装夹治具自动化水平，降低对人员依赖，提高生产效率，大幅度提高产品质量稳定性、一致性。



先进的测试设备

引进先进测试设备，提升生产测试能力，实现IP67, IP68防水电池100%自动化测试。
引进专业X-Ray测试设备，检测PACK内部的焊接可靠性，现实产品质量“零”缺陷。

RELIABILITY TEST

可靠性测试

古鑫电子拥有功能完善的可靠性实验室,实现高、低温测试、盐雾测试、防水测试、挤压测试、针刺测试、震动测试、跌落测试、静电测试等可靠性试验，高质量满足行业客户需求。

标准	安全性测试		环境可靠性测试	电性能测试
	电芯	电池	电芯、电池	电芯、电池
GB/T31241	重物冲击	过充电保护	恒定湿热	常规容量
GB/T	热冲击	过放电保护	振动	荷电保持
18287	过充电	短路保护	碰撞	循环寿命
IEC 62133	短路	静电放电	自由跌落	
UN 38.3	穿刺		高温性能	
UL 1642			低温性能	
UL 2054			防水测试	
JIS C 8714				
FM3610				
IEC60079				
GB3836				



> QUALITY CONTROL

品质管控

坚持产品质量零缺陷的品质体系,公司通过了ISO9001管理体系认证,ISO14001环境体系认证;产品先后通过FCC、CE、UL、CQC、PSE、UN38.3等行业认证;产品符合欧盟ROHS及REACH绿色环保标准。

质量方针

- > 让我们客户更满意
- > 持续改善, 品质零缺陷

质量体系

- > ISO9001、ISO14001, ISO13485

产品认证

- > FCC、CE、UL、CQC、PSE、UN38.3等

产品环保

- > RoHS、REACH绿色环保标准。



MES追溯系统

- > 公司自行开发了MES追溯系统及信息管理看板系统, 如通过MES追溯系统, 可以根据成品出货条码追溯到包装信息、装配信息、供应商来料批次号。看板系统可以即时更新产品直通率、生产进度、工单备料、维修品分析等, 让各部门人员都能够实时掌握全面生产信息。



ISO 45001



ISO 9001



ISO 14001

> DELIVERY CAPACITY

交付能力

项目管理

公司拥有端到端的项目交付管理团队。通过引进EPS项目管理系统, 调控、预警项目开发状态、开发节点, 积极与客户保持沟通, 实现产品开发端到端的交付能力。

采购能力

古鑫采购中心拥有专业的采购队伍, 能够从研发选型支持, Sourcing, 商务谈判, 采购执行及进出口提供端到端的服务, 为客户提供全流程高效的采购服务;

古鑫拥有国内、国际知名品牌的供应商资源, 与松下、MAXELL、TI等核心部件供应商建立战略合作关系。

进、出口服务

古鑫拥有独立产品进、出口经营权, 属于海关A级企业, 有专业的进、出口物流部门和完善的管理制度, 拥有多名专业的物流工程师和报关员。完善的物流配送网络覆盖全球100多个国家和地区。

PM-端到端的
交付管理团队



> STRATEGIC PARTNERS

战略伙伴

Panasonic

maxell

SAMSUNG

LG Chem

TEXAS INSTRUMENTS

MAXIM

ATL

LISITEN

BAK

TENPOWER

FDK

PRODUCT DISPLAY

产品展示

行业终端



对讲机方形锂电池组
 组装方式: 2S1P 充电温度: 0°C~+45°C
 标称容量: 1515mAh 放电温度: -20°C~+60°C
 应用领域: 对讲机终端



对讲机方形锂电池组
 组装方式: 2S1P 充电温度: 0°C~+55°C
 标称容量: 2450mAh 放电温度: -20°C~+60°C
 应用领域: 对讲机终端 防尘防水等级: IP68



对讲机方形锂电池组
 组装方式: 2S1P 充电温度: 0°C~+55°C
 标称容量: 2200mAh 放电温度: -20°C~+60°C
 应用领域: 对讲机终端 防尘防水等级: IP67



工业PDA低温锂电池组
 组装方式: 1S2P 充电温度: 0°C~+45°C
 标称容量: 4100mAh 放电温度: -40°C~+55°C
 应用领域: 工业终端



工业PDA低温锂电池组
 组装方式: 2S1P 充电温度: 0°C~+45°C
 标称容量: 1.88Ah 放电温度: -20°C~+60°C
 应用领域: 医疗检测终端



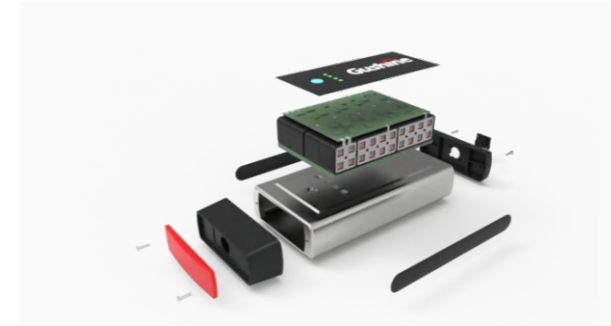
POS终端圆柱形锂电池组
 组装方式: 2S1P 充电温度: 0°C~+45°C
 标称容量: 2.6Ah 放电温度: -20°C~+60°C
 应用领域: 金融POS终端

高端消费电子



筋膜枪圆柱形锂电池组
 组装方式: 1S2P 充电温度: 0°C~+45°C
 标称容量: 2500mAh 放电温度: -20°C~+60°C
 应用领域: 筋膜枪

轻型动力



电动自行车电池组

应用于: 电动自行车、电动助力车

电芯品牌: Panasonic/Samsung/Maxell/LG/国产定制电芯
 电芯类型: 18650
 电压: 12V/24V/36V/48V
 容量: 6Ah~40Ah
 尺寸: 根据产品定制
 充电温度: 0~45°C
 工作温度: -40°C~+60°C
 工作电流: 2A~300A
 是否含通信: 可按要求实现I2C HDQ SMBUS RS485 RS232 通信
 优势: 配套开发/电流可选/通信/高精度芯片/精确数据传输/温度控制



电动工具电池组

应用于: 电钻、电动螺丝刀、冲击钻、电动扳手、电锯等

电芯品牌: Panasonic/国产电芯
 电芯类型: 18650
 电压: 3.6V~48V (1串/~13串)
 容量: 容量依客户需求设计
 尺寸: 根据产品定制
 充电温度: 0°C~+45°C
 放电温度: -20°C~+60°C
 优势: 配套开发/电流可选/通信/高精度芯片/精确数据传输/温度控制

高端智能硬件



智能扫地机圆柱形锂电池组

应用于: 扫地机器人、服务机器人、无线吸尘器

标称电压: 10.8V
 标称容量: 2.2Ah
 电池组尺寸: 134.0mm*38.0mm*20.5mm
 充电温度: 0°C~+45°C
 放电温度: -20°C~+60°C
 应用领域: 智能扫地机

人工智能



AGV电池组

电芯品牌: Panasonic/Samsung/Maxell/LG/国产定制电芯
 标称电压: 24V~48V
 标称容量: 20Ah~100Ah
 充电电流: 10~30A
 持续放电电流: 20~50A
 使用寿命: >1500次
 充电温度: 0~45°C
 放电温度: -20~60°C
 存储温度: -20~35°C
 优势: 配套开发/电流可选/通信/高精度芯片/精确数据传输/温度控制

储能系统



产品型号		MT-100	MT-400	MT-1000	MT-1200
基础信息	产品尺寸	186×118×45毫米	224×184×214毫米	265×255×170毫米	265×255×170毫米
	产品重量	1.5Kg	5.5Kg	8.5Kg	8.5Kg
	工作温度	充电:0~40°C 放电:-10~40°C	充电:0~40°C 放电:-10~40°C	充电:0~40°C 放电:-10~40°C	充电:0~40°C 放电:-10~40°C
	长期存储温度	-20~+45°C, <70%RH(一年内)	-20~+45°C, <70%RH(一年内)	-20~+45°C, <70%RH(一年内)	-20~+45°C, <70%RH(一年内)
电池性能	电芯种类	18650锂离子电芯	18650锂离子电芯	21700锂离子电芯	21700锂离子电芯
	电池容量	92Wh,25600mAh@3.6V	368Wh,25Ah@3.6V	1080Wh, 50Ah@3.6V	1080Wh, 50Ah@3.6V
	循环寿命	≥500次	≥500次	≥500次	≥500次
	存放时间	1年(满电储存)	1年(满电储存)	1年(满电储存)	1年(满电储存)
输入(充电)		TYPE-C: 最高20V,60W 太阳能电池板(选配,需另购): 60W(理想天气条件下)	TYPE-C 输入(X2): 最大20V, 每端口60W DC 8mm 输入(X2): 10~20V, 总输入100W 太阳能电池板(选配,需另购): 100W(理想天气状态下)	AC电源输入:100~120V,最高500W 太阳能电池板(选配,需另购):200W(理想天气状态下)	AC电源输入:100~120V,最高500W 太阳能电池板(选配,需另购):200W(理想天气状态下)
	输出	AC:100V,60Hz,100W持续输出,峰值150W TYPE-C:DC 5V/3A;9V/3A; 12V/3A; 15V/3A; 20V/3A;峰值60W USB-A QC3.0 (X2):DC 5V/3A;9V/2A; 12V/1.5A; 每端口最大18W	AC (X2):100V,60Hz,正弦波,500W持续输出,峰值550W USB-A (X2): DC 5V/2.4A, 每端口12W USB 3.0 (X2): 5V/3A; 9V/2A; 12V/1.5A; 每端口最大18W Type-C (X2):DC 5V/3A; 9V/3A; 12V/3A; 15V/3A; 20V/3A; 每端口最大60W	AC (X2):100V,60Hz,纯正弦波,总输出功率1000W,峰值1200W USB-A QC3.0 (X2):DC 5V/3A;9V/2A;12V/1.5A; 每端最高18W Type-c(x2):DC 5V/3A; 9V/3A;12V/3A; 15V/3A; 20V/5A;每端最高100W DC 5521 (x2):12V/6A,总输出最高120W LED照明:3W,最大5W	AC (X2):100V,60Hz,纯正弦波,总输出功率1200W,峰值1500W USB-A QC3.0 (X2):DC 5V/3A;9V/2A;12V/1.5A; 每端最高18W Type-c(x2):DC 5V/3A; 9V/3A;12V/3A; 15V/3A; 20V/5A;每端最高100W DC 5521 (x2):12V/6A,总输出最高120W LED照明:3W,最大5W
其他	认证	PSE; FCC; ROHS; CE; UN38.3(取决于产品销售区域的安全认证要求)			

※ 因产品不断升级, 以上参数仅供参考, 用户所购买产品的参数以对应用户手册为准。



珠海市古鑫电子科技有限公司
Zhuhai Gushine Electronic Technology Co., LTD



脉腾系统技术(珠海)有限公司
Mountain Technology (Zhuhai) Co.,Ltd.

珠海市古鑫电子科技有限公司

地址：珠海市香洲区卫康路199号创港
工业园7栋
电话：86-756-6299126
传真：86-756-6299123
邮箱：marketing@gushine.com

古鑫实业（香港）有限公司

地址：香港九龙油麻地碧街38号协群
商业大厦21楼02室
电话：00852-31040086
传真：00852-31040202
邮箱：marketing@gushine.com

脉腾系统技术（珠海）有限公司

地址：珠海市金湾区三灶镇机场西路703号
4栋之一
电话：86-755-86953826
传真：86-755-86953826
邮箱：marketing@gushine.com

珠海市古鑫电子科技有限公司（深圳分公司）

地址：深圳市南山区前海路3101-90
振业国际商务中心1405室
电话：86-755-86953826
传真：86-755-86953826
邮箱：marketing@gushine.com